



ข่าว ▾ สกู๊ปเด่น ▾ กระดานเขียน ▾ เคล็ดลับลงทุน ▾ ประกัน-กองทุน ▾
 วิธีโหลลงทุน ▾ ตลาดทุนดิจิทัล ▾ เริ่มต้นลงทุน ▾ สมาชิก ▾

เคาะไป...คุย 'GUNKUL'

Posted by PHATTEERA

SRIPEERAPONG | Apr 12, 2018 | เคาะไปคุย

ไป | 0



SEARCH ...

บทความล่าสุด

เคาะไป...คุย
'GUNKUL' April 12,
2018

จับตา PTT โหวต
แตกพาร์ โบรกย้า
พื้นฐาน620บาท
April 12, 2018

กังขาดีลซื้อดีก
มหานคร PACE ให้
2ฝรั่งฟันกำไรอื้อ
April 12, 2018

INTUCH ส่วนลด
บริษัทโฮลดิ้งที่
กว้างมากกว่าปกติ
ณ ปัจจุบัน April
12, 2018

Comeback is
real BBL –
TISCO – DELTA
– KCE April 12,
2018

หมวดหมู่
ทั้งหมด

Select Category



เคาะไป คุยไป วันนี้เราจะพาทุกท่านมาพบกัน
หุ้นในกลุ่ม พลังงานและสาธารณูปโภคที่กำลังมีข่าว
น่าสนใจ อย่าง บริษัท บริษัท กันกุลเอ็นจิเนียริง
จำกัด (มหาชน) หรือ GUNKUL กันครับ

GUNKUL เป็นธุรกิจผลิต จัดหา และจำหน่าย
อุปกรณ์สำหรับระบบไฟฟ้า ในประเทศและต่าง

ประเทศ- ธุรกิจผลิต จัดหา และจำหน่ายผลิตภัณฑ์
 ประหยัดพลังงาน- ธุรกิจผลิตและจำหน่ายไฟฟ้า
 จากพลังงานทดแทนและอื่นๆ ทั้งในประเทศและ
 ต่างประเทศ- ธุรกิจก่อสร้างโรงไฟฟ้าพลังงาน
 ทดแทน- ธุรกิจการให้บริการบำรุงรักษาโรงไฟฟ้า

บทความแต่ละ
เดือน

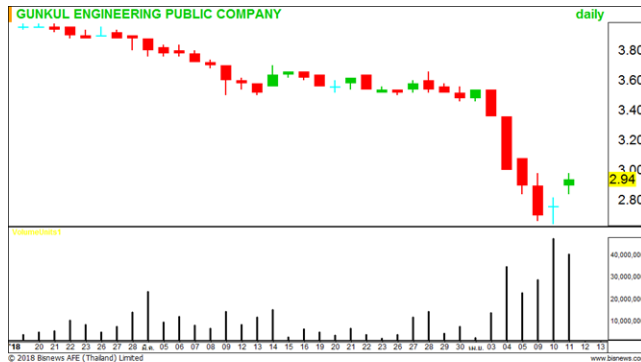
Select Month

ในส่วนของผลประกอบการปี 2560 มีกำไรสุทธิถึง 711.56 ล้านบาท เพิ่มขึ้น 15.63%YoY ภายในปี 2561 นี้จะมีการเปิดตัวโรงงานไฟฟ้าอีกถึง 3 โครงการด้วยกันประกอบด้วย โรงงานพลังงานลม 2 แห่งคือ GNPและ KWE ขนาดรวม110 MW และ โรงงานพลังงานแสงอาทิตย์Sendai 32 MWอีกทั้งยังมีโครงการร่วมทุนกับบริษัท Kenyir Solar Park SdnBhdเป็นโครงการโรงงานพลังงานแสงอาทิตย์ขนาด 36.56 MWที่กัวลาปากา รัฐตรังกานู ในมาเลเซียมูลค่าลงทุน 1,350 ล้านบาท ทำให้บริษัทมีโอกาสได้รายได้เพิ่มขึ้นอย่างต่อเนื่องและมั่นคงในอนาคต

เมื่อวันที่ 10 เม.ย. 2561 ทางบริษัทมีมติอนุมัติโครงการซื้อหุ้นคืนเพื่อบริหารการเงิน มีวงเงินสูงสุด 1,000 ล้านบาท ซื้อหุ้นคืนได้จำนวนสูงสุด 300 ล้านหุ้น พาร์หุ้นละ 0.25 บาท คิดเป็นสัดส่วน 4.04% ของหุ้นที่จำหน่ายได้แล้วทั้งหมด ซึ่งเป็นการซื้อในตลาดหลักทรัพย์แห่งประเทศไทย (ตลท.) ตั้งแต่วันที่ 24 เม.ย.-22 ต.ค.61

แนะนำ “เคาะ” ครับ ทางด้านเทคนิค ระดับราคาปรับตัวภาวะขาลงมาก แนวโน้มการเรียงตัวแท่งเทียนมีโอกาสเกิดรูปแบบกลับตัวขึ้นMorning Star ระยะสั้นปรับทดสอบเน้นยืนแนวรับSMA 2.86 เป็นจุดพิจารณาถือหรือซื้อเล่นรอบ แนวต้าน 3.00

ทดสอบผ่านมันคงเป็นBuy Sig. แนวต้านต่อไป
3.18 ค่าแนะนำของ ASL : ซื้อระยะสั้นเล่นรอบเน้น
ยืนแนวรับ 2.86 SL=2.76



เรียบเรียง : พัทธ์ธีรา ศรีพิรพงศ์
ติดตามข่าวสารปัญหา...กดติดตาม (subscribe)
<https://line.me/R/ti/p/%40kro3673w>

SHARE:     

RATE:

< PREVIOUS

จับตา PTT โหวตแตกพาร์ โบ
รยก้าพื้นฐาน620บาท

RELATED POSTS

