

# กันहु้

Thun Hoon  
Circulation: 100,000  
Ad Rate: 550

Section: First Section/กระดานเขียน

วันที่: จันทร์ 4 พฤศจิกายน 2562

ปีที่: 16

ฉบับที่: 3862

หน้า: 12(ล่าง)

Col.Inch: 50.50 Ad Value: 27,775

PRValue (x3): 83,325

คลิป: ชาว-ดำ

คอลัมน์: Fast Trade KINGSFORD

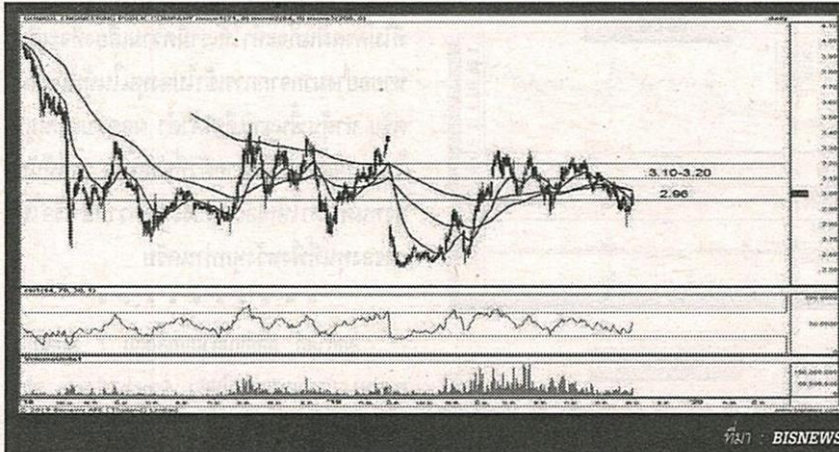
## GUNKUL

แนะนำ "ซื้อเก็งกำไร" ราคาฟื้นตัวกลับมาเตรียมทดสอบเส้นค่าเฉลี่ย EMA 200 วัน หนุนด้วยปริมาณการซื้อขายที่เพิ่มขึ้น ประกอบกับสัญญาณ RSI ที่เร่งตัวขึ้น เบื้องต้นเราให้ใช้แนวรับที่ 2.96 บาท เป็นเกณฑ์หากยืนบริเวณดังกล่าวได้แนะนำให้ Follow Buy วางแนวต้านถัดไปที่ 3.10-3.20 บาท และ Stop Loss หากราคาปรับตัวลงต่ำกว่า 2.90 บาท



KINGSFORD

# Fast Trade



### ● ลักษณะธุรกิจ :

การประกอบธุรกิจของกลุ่มบริษัท กันกุล เอ็นจิเนียริง จำกัด (มหาชน) สามารถจำแนกได้ดังนี้ 1. ธุรกิจผลิต จัดหา และจำหน่ายอุปกรณ์สำหรับระบบไฟฟ้าทั้งในประเทศและต่างประเทศ 2. ธุรกิจผลิต จัดหา และจำหน่ายผลิตภัณฑ์ประหยัดพลังงาน รวมถึงพลังงานทางเลือกที่เหมาะสม 3. ธุรกิจผลิตและจำหน่ายไฟฟ้าจากพลังงานทดแทนทั้งในประเทศและต่างประเทศ 4. ธุรกิจก่อสร้างโรงไฟฟ้าพลังงานทดแทน (Engineering Procurement and Construction) 5. ธุรกิจการให้บริการบำรุงรักษาโรงไฟฟ้า (Operating and Maintenance)

Key Ratios	6M/2562	6M/2561	2561	2560
อัตราส่วนสภาพคล่อง (เท่า)	0.57	0.97	0.65	0.83
อัตราผลตอบแทนผู้ถือหุ้น (%)	19.20	3.74	12.04	6.94
อัตราผลตอบแทนจากสินทรัพย์ (%)	7.76	3.69	6.31	4.82
อัตราส่วนหนี้สินต่อส่วนของผู้ถือหุ้น (เท่า)	2.93	2.94	2.93	2.24
อัตราส่วนหมุนเวียนทรัพย์สิน (เท่า)	0.19	0.18	0.20	0.18
อัตรากำไรขั้นต้น (%)	35.49	41.86	37.40	29.57
EBIT Margin (%)	38.58	16.44	30.94	26.35
อัตรากำไรสุทธิ (%)	21.04	0.40	16.20	12.40

ที่มา : SETSmart

# ทินหุ้น

Thun Hoon  
Circulation: 100,000  
Ad Rate: 550

Section: First Section/กระดานเขียน

วันที่: จันทร์ 4 พฤศจิกายน 2562

ปีที่: 16

ฉบับที่: 3862

Col.Inch: 50.50 Ad Value: 27,775

หน้า: 12(ล่าง)

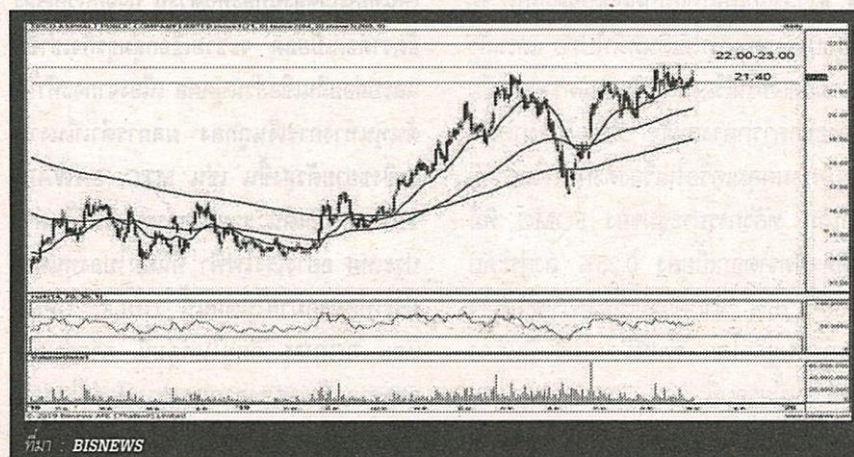
PRValue (x3): 83,325

คลิป: ชาว-ดำ

คอลัมน์: Fast Trade KINGSFORD

## TASCO

- แนะนำ "ซื้อแก๊งกำไร" ราคาแก๊งตัวบนแนวไหม้ขาขึ้น
- เหนือเส้นค่าเฉลี่ย EMA 25 วัน ด้านสัญญาณ RSI กำลัง
- เร่งตัวขึ้นทวน เราจึงแนะนำให้ Follow Buy ตั้งเป้าหมาย
- แก๊งกำไรที่แนวต้าน 22.00-23.00 บาท ส่วนแนวรับวางไว้ที่
- 21.40 บาท และ Stop Loss หากราคาปรับตัวลงต่ำกว่า
- 21.20 บาท



Key Ratios	6M/2562	6M/2561	2561	2560
อัตราส่วนสภาพคล่อง (เท่า)	1.26	1.27	1.25	1.49
อัตราผลตอบแทนผู้ถือหุ้น (%)	15.38	11.24	4.48	20.33
อัตราผลตอบแทนจากสินทรัพย์ (%)	10.26	8.54	4.50	15.55
อัตราส่วนหนี้สินต่อส่วนของผู้ถือหุ้น (เท่า)	1.15	0.69	0.95	0.51
อัตราส่วนหมุนเวียนทรัพย์สิน (เท่า)	1.45	1.19	1.28	1.49
อัตรากำไรขั้นต้น (%)	11.66	10.21	8.55	12.31
EBIT Margin (%)	11.44	5.31	3.52	10.47
อัตรากำไรสุทธิ (%)	9.73	3.81	2.02	8.75

ที่มา : SETSmart

### ● ลักษณะธุรกิจ :

บริษัท ทีบีทีเอสพีลท์ จำกัด (มหาชน) (บริษัท) ได้ก่อตั้งขึ้นตั้งแต่ปี 2522 ปัจจุบันบริษัท บริษัทย่อย กิจกรรมร่วมค้า และ บริษัทร่วม (กลุ่มบริษัท) เป็นผู้ดำเนินการผลิตและจำหน่ายผลิตภัณฑ์ยางมะตอยสำหรับนำไปใช้ในการก่อสร้างถนน และซ่อมบำรุงผิวการจราจร ทางยกระดับ ผิวทางวิ่งชั้นลง ของสนามบิน ทั้งในประเทศไทยและภูมิภาคเอเชีย-แปซิฟิก กลุ่มบริษัทยังได้ส่งออกผลิตภัณฑ์ไปยังผู้นำเข้าและผู้รับเหมาก่อสร้างและซ่อมบำรุงถนนในทวีปแอฟริกา ออสเตรเลีย และอเมริกาเหนือ