

นายฤกษ์ สุวรรณพิบูลย์ Tel. 0-2680-5090

**TECHNICAL**  
ASIAwealth  
Securities Company Limited **EXPRESS**

## ...เป้าหมายสำคัญอยู่ที่การปิด Falling Gap แรกที่ 1,238.00 จุด...

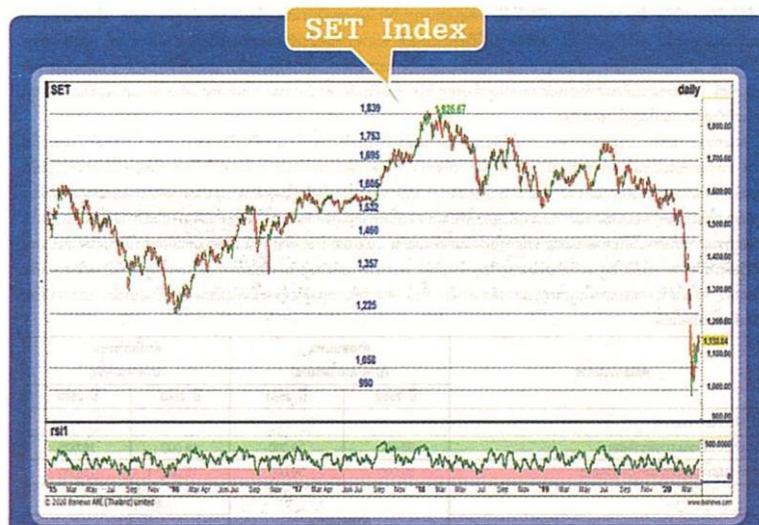
**S**ET Index (จากกราฟ) ยังคงแกว่งตัวอยู่ในกรอบการแกว่งตัวที่ 1,058-1,225 จุด โดยมีแนวรับแข็งแกร่งอยู่ที่ 1,058 จุด และมีแนวต้านแข็งแกร่งอยู่ที่ 1,225 จุด โดยตราบเท่าที่ SET Index ยังรักษาการแกว่งตัวไว้ในกรอบการแกว่งตัวที่ 1,058-1,225 จุด กลยุทธ์การลงทุนยังคงอยู่ที่การหาจังหวะในการเล่นเก็งกำไรระยะสั้นได้ต่อไป

- SET Index ยังคงต้องระวังการปรับฐานระยะสั้นในระยะต่อไป เนื่องจากในกรอบการแกว่งตัวที่ 1,058-1,225 จุด มีการเปิด Rising Gap อยู่ที่ 1,094.12 จุด มีขนาดความกว้างของ Gap ดังกล่าวอยู่ที่ 10.00 จุด ที่ยังคงไม่ได้รับการปิด แม้ว่า SET Index จะเกิด Daily Buy Signal ทำให้การเปิด Rising Gap ยังถือเป็นเรื่องปกติ แต่ตราบเท่าที่ SET Index ยังอยู่ในกรอบ 1,058-1,225 จุด คาดว่า Rising Gap ที่เปิดไว้ที่ 1,094.12 จุดก็ยังมีโอกาสที่จะได้รับการปิดตามมาในระยะต่อไปอยู่ดี

- มุมมองต่อ SET Index คาดว่าการ Rebound ระยะสั้นของ SET Index จากการเกิด Daily Buy Signal ครั้งใหม่จะยังมีความไม่มั่นคงต่อไปจนกว่า 1. Rising Gap ที่เปิดไว้ที่ 1,094.12 จุดจะได้รับการปิดเป็นอย่างน้อยเสียก่อน หรือ 2. SET Index สามารถ Break ด้วยการปิดตลาดเหนือแนวต้านแข็งแกร่งที่ 1,225 จุดได้สำเร็จ

- สำหรับเป้าหมายในการเล่นเก็งกำไรระยะสั้นรอบนี้ ตราบเท่าที่ SET Index ยังเกิด Daily Buy Signal ได้เป็นอย่างดีน้อย คือการปิด Falling Gap ที่มีขนาดความกว้างของ Gap มากกว่า 50 จุด ซึ่งมี 2 จุด คือที่ 1,238.00 จุด และที่ 1,359.75 จุด ตามลำดับ

- วันนี้ SET Index มีแนวรับอยู่ที่ 1,128 จุด 1,116 จุด และ 1,102 จุด โดยมีแนวต้านอยู่ที่ 1,141 จุด 1,153 จุด และ 1,168 จุด



# ทับหุ้บ

Thun Hoon  
Circulation: 100,000  
Ad Rate: 1,000

Section: First Section/กระดานเขียน

วันที่: อังคาร 7 เมษายน 2563

ปีที่: 17

ฉบับที่: 3967

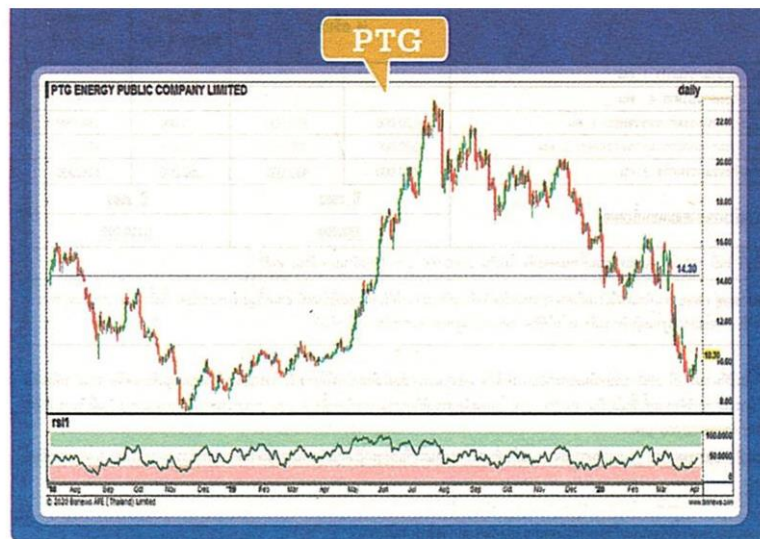
หน้า: 16(บน)

Col.Inch: 52.89 Ad Value: 52,890

PRValue (x3): 158,670

คลิป: สีสี่

คอลัมน์: TECHNICAL EXPRESS: ...เป้าหมายสำคัญอยู่ที่การปิด Falling Gap แรกที่ 1,238.00 จุด...



## สำหรับหุ้นแนะนำวันนี้

- **KTB** มีเป้าหมายระยะสั้นอยู่ที่การปิด Falling Gap ที่ 13.80 บาท และ 14.20 บาท โดยมีจุด Stop Loss ระยะสั้นอยู่ที่ 11.10 บาท
- **WHA** มีเป้าหมายระยะสั้นอยู่ที่การปิด Falling Gap ที่ 2.68 บาท โดยมีจุด Stop Loss ระยะสั้นอยู่ที่ 2.12 บาท
- **AMATA** มีเป้าหมายระยะสั้นอยู่ที่การปิด Falling Gap ที่ 13.00 บาท และ 14.50 บาท โดยมีจุด Stop Loss ระยะสั้นอยู่ที่ 9.50 บาท
- **PTG** (จากกราฟ) มีเป้าหมายระยะสั้นอยู่ที่การปิด Falling Gap ที่ 14.30 บาท โดยมีจุด Stop Loss ระยะสั้นอยู่ที่ 9.35 จุด
- **GUNKUL** มีเป้าหมายแรกอยู่ที่ 2.54 บาท และมีเป้าหมายเบื้องต้นอยู่ที่ 2.94 บาท โดยมีจุด Stop Loss ระยะสั้นอยู่ที่ 1.99 บาท