

STOCK DAILY JOURNAL

5th Year, Vol. 944

Friday, 10/16/2021

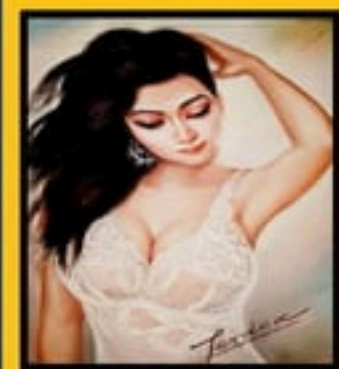
TOP SPRC ESSO PTTGC 4 โรงกลั่นมาแรง

บล.โกลเบล็ก ชี้..ค่าการกลั่นปรับตัวขึ้นแตะระดับสูงสุดในรอบ 2 ปีที่ 5 ดอลลาร์ต่อบาร์เรล โดยได้แรงหนุนจากการฟื้นตัวขึ้น เศรษฐกิจโลกหลังเริ่มมีการฉีดวัคซีนต่อเนื่องและทยอยเปิด เมือง น้ำมันเบนซินปรับตัวขึ้นราว 18% น้ำมันดีเซลปรับตัวขึ้น ราว 31% และน้ำมันอากาศยานปรับตัวขึ้นราว 71% จากไตรมาส ก่อนถึงปัจจุบัน มองเป็นบวกต่อผลประกอบการไตรมาส 3/2564 เนื่องจากค่าการกลั่นกลับมาขึ้นเกือบถึงระดับ Breakeven ที่ 3 – 4 ดอลลาร์ต่อบาร์เรล ของโรงกลั่นในไทย ขณะที่ราคาทรงตัวในระดับสูง 75 ดอลลาร์ต่อบาร์เรล ทำให้ คลายกังวลเรื่องขาดทุนจากสต็อก โดยทางฝ่ายวิจัยมีแนวโน้ม บวกต่อ TOP, SPRC, ESSO และ PTTGC



JESSICA ขาแม่ทัพ 10/16/2021

PTTGC U DELTA



แหม..อุตสาหกรรมการคิดว่าจะได้เห็น 1650 จุดในสัปดาห์นี้ แต่สบายใจได้ว่า ตลาดหุ้นก็มีแนวโน้มที่เป็นขาขึ้นอยู่ นะคะ..ไม่ต้องตื่นเต้นไปเจ้าค่ะ หุ น ที่

ดูดีมากก็ยังคงเป็นกลุ่มโรงที่เคยบอกเอาไว้ นะคะ **PTTGC TOP IRPC SPRC BCP** และ **ESSO** ยัง ดูดีเหมือนเดิม ทางด้านของ **U** ที่ดูแล้วเห็นว่าแรง ได้..แรงดี เห็นแบบนี้ก็อาจจะจะมีแค่เรื่องของการเล่น รอบเท่านั้น น้องซี้ยังไม่เห็นว่าอะไรเป็นพิเศษ เพิ่มขึ้นมานะคะ ส่วนทางหุ้นเคยแรงอย่าง **DELTA** ตอนนี้อาจจะต้องรอเวลาไปอีกสักพักเพื่อจะได้ หายใจ แต่ก็ไม่น่าจะกลับมาแรงได้อีกตอนไหน กันแน่ นะคะ เดาท่างไม่ถูกจริงๆเจ้าค่ะ

GHOST STOCK หุ่นผีบอก

CRC



IRPC

TRUE

PTEP

GUNKUL

เดินสายเขียว

เดินหน้าทำธุรกิจกัญชา-กัญชงอย่าง เต็มรูปแบบ มีแผนการลงทุนที่ชัดเจน การลงทุนในบริษัท THCG ซึ่งจะเข้ามา ช่วยเสริมการลงทุนให้ครบวงจรมากยิ่งขึ้นเสริมในส่วนที่ GUNKUL ยังไม่มี โดย THCG ทำธุรกิจเกี่ยวกับกัญชา มีการปลูกกัญชงเพื่อเอากิ่ง Hemp seed oil และ CBD รวมถึงมีสัญญาซื้อขายกับทั้งภาครัฐและเอกชน

FOLLOW US



OPEN Chat
เจสสิกา



Facebook
SD Journal